



BETRIEBSREGLEMENT TAGESSTRUKTUREN OBERLUNKHOFEN

Einleitung

Das vorliegende Betriebsreglement gibt umfassend Auskunft über die Tagesstrukturen Oberlunkhofen. Es orientiert die Eltern und weitere Interessierte über Grundsätze, Tagesablauf, Personal, Tarife, Strukturen, Organisation. Weitere Grundlagen sind das pädagogische Konzept und die Taxordnung.

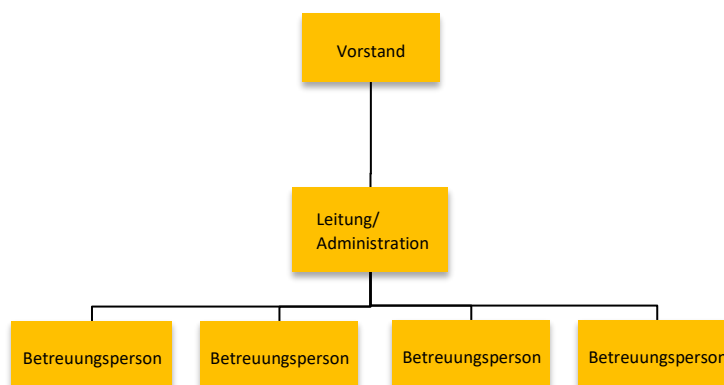
Sinn und Zweck

Die Tagesstrukturen stehen allen Kindern mit Wohnort Oberlunkhofen, die den Kindergarten oder die Primarschule besuchen, bzw. allen auswärtigen Kindern, die in Oberlunkhofen zur Schule gehen, für eine kompetente fachliche Betreuung zur Verfügung. An vier Tagen der Woche (Mo, Di, Do & Fr) findet ein Mittagstisch statt. An drei Tagen der Woche (Mo, Di & Do) werden die bereits bestehenden Blockzeiten und die Mittagstischbetreuung durch eine Nachmittagsbetreuung bis am Abend um 18:00 ergänzt. Während 6 Wochen der Schulferien wird an denselben Tagen eine Ganztagesbetreuung angeboten (08:00-18:00). Die Betreuung wird jeweils an folgenden Ferienwochen angeboten: 2. Woche Sportferien, 1. und 2. Woche Frühlingsferien, 1. und 5. Woche Sommerferien, 2. Woche Herbstferien. Die Ferienbetreuung steht auch allen auswärtigen Kindern offen. Anmeldungen werden nach Eingangsdatum berücksichtigt.

Trägerschaft / Organisation

Die Trägerschaft für die Tagesstrukturen in Oberlunkhofen übernimmt der Verein Tagesstrukturen. Damit übernimmt dieser Verein die Leitung des Betriebes Tagesstrukturen und ist verantwortlich für die strategischen und organisatorischen Belange sowie für die operative Leitung. Damit ein einwandfreier Ablauf gewährleistet wird und Synergien genutzt werden, ist es unabdingbar, mit der Schule vor Ort zusammen zu arbeiten. Aus diesem Grund wird der Vorstand des Vereins mit Delegationen aus dem Gemeinderat, der Schule und der Betriebsleitung zusammengesetzt. Die Vorstandsmitglieder sind gleichzeitig die einzigen Mitglieder des Vereins.

Organigramm



Personal

Die Tagesstrukturen Oberlunkhofen werden von einer **qualifizierten Leitung** geführt.

Öffnungszeiten

Das Angebot der Tagesstrukturen sieht wie folgt aus:

Keine Morgenbetreuung während der Schulzeit

Die Betreuung ist durch die Blockzeiten der Schule von 08:20-11:45 gewährleistet.

Mittags-/Nachmittagsbetreuung während den Schulwochen (39 Wochen)

Mittagstisch von 11:45-13:30

Montag, Dienstag, Donnerstag und Freitag

Nachmittagsbetreuung von 13:30-18:00

Montag, Dienstag, Donnerstag und Freitag (bis 16:00)

Die Kinder müssen stets pünktlich in den Tagesstrukturen abgeholt werden. Für Kinder, welche nach Schliesszeit abgeholt werden, wird für jede angebrochene Viertelstunde eine Zusatztaxe von CHF 20.00 pro Kind verrechnet.

Angebot an schulfreien Tagen

1. Öffentliche Feiertage + 1. Mai

An öffentlichen Feiertagen ist die Betreuungseinrichtung geschlossen.

2. Schulfreie Tage gemäss Semesterplan (ohne Feiertage)

Findet gemäss Semesterplan keine Schule statt (z.B. infolge Lehrerfortbildungen etc.), gelten folgende Regelungen:

Mittagstisch

A) Ganzer Tag schulfrei gemäss Semesterplan:

Der Mittagstisch wird nicht angeboten.

B) Schulfrei am Nachmittag gemäss Semesterplan:

Der Mittagstisch findet wie gewohnt statt.

Nachmittagsbetreuung

A) Ganzer Tag schulfrei gemäss Semesterplan

Eine Ganztagesbetreuung findet zum Ferientarif am Montag, Dienstag und Donnerstag statt. Die Kinder müssen für diese Zusatztage separat angemeldet werden. Diese zusätzlichen Öffnungstage sind in der Semesterplanung der Schule vermerkt.

B) Schulfrei am Nachmittag gemäss Semesterplan

Die Nachmittagsbetreuung findet wie gewohnt statt.

3. Angebot während den Schulferien (6 Wochen)

Ganztagesbetreuung von 08:00-18:00

Montag, Dienstag und Donnerstag

Einzelbesuche bei den Tagesstrukturen

Die Tagesstrukturen sind offen für Schnuppertage und Notfälle.

Beschränkung des Platzangebots

Pro Mittagstisch können maximal 45 Kinder betreut werden. Die Anmeldungen werden nach Eingang berücksichtigt. Bei zusätzlichen unregelmässigen Anmeldungen liegt der Entscheid bei der Leitung Tagesstrukturen.

Bei der Nachmittags- und Ferienbetreuung können maximal 20 Kinder betreut werden. Die Anmeldungen werden nach Eingang berücksichtigt. Bei zusätzlichen Anmeldungen liegt der Entscheid bei der Leitung Tagesstrukturen.

Versicherung

Die Eltern benötigen eine Haftpflichtversicherung und sind für die Kranken- und Unfallversicherung des Kindes selber verantwortlich. Für den Verein Tagesstrukturen Oberlunkhofen besteht eine Betriebshaftpflichtversicherung. Für mitgebrachte Spielzeuge, Kleider oder andere Gegenstände wird keine Haftung übernommen.

Anmeldung

Anmeldungen für die Betreuung werden vom Sekretariat schriftlich entgegengenommen. Sofern ein Platz frei ist, kann ein Kind aufgenommen werden.

Für die Ferienbetreuung müssen die Kinder jeweils spätestens zwei Monate im Voraus angemeldet werden.

Elterngespräche

Wir legen grossen Wert auf eine gute Zusammenarbeit mit den Eltern. Wann immer das Bedürfnis nach einem Gespräch mit der Leitung Tagesstrukturen besteht, kann ein Termin vereinbart werden.

Krankheit/Abmeldung

Bei Krankheit kann das Kind nicht in die Tagesstrukturen gebracht werden. Bei Erkrankung des Kindes in den Tagesstrukturen werden die Eltern sofort benachrichtigt. Die Leitung Tagesstrukturen muss über Allergien und andere Empfindlichkeiten des Kindes sowie über ansteckende Krankheiten in der Familie informiert werden.

In Notfällen ist das Personal der Tagesstrukturen berechtigt, das betroffene Kind unverzüglich zum Arzt oder ins Spital zu bringen.

Bei Schulausflügen sind die Eltern für die Abmeldung bei den Tagesstrukturen verantwortlich.

Kündigung

Der Betreuungsplatz kann durch die Eltern oder durch den Verein unter Einhaltung einer Frist von 2 Monaten jeweils auf Ende eines Kalendermonats gekündigt werden. Die Kündigung muss schriftlich erfolgen.

Ausschluss

Der Vorstand der Tagesstrukturen kann nach Absprache mit der Leitung Tagesstrukturen und vorangegangener Verwarnung ein Kind ausschliessen, wenn

- A)** das Kind den Betrieb wiederholt erheblich stört.
- B)** der Elternbeitrag nicht fristgerecht bezahlt wird.

Allgemeines

Für private Gegenstände (wie Schmuck, Geld, Spielsachen etc.) wird nicht gehaftet.

Adressänderungen (Telefon, Mail-Adresse usw.) sind dem Sekretariat zu melden.

Krankheit oder sonstige Abwesenheiten bei den Tagesstrukturen sind bei der Leitung Tagesstrukturen bis um 08:00 zu melden.

Finanzierung

Die Finanzierung der Tagesstrukturen setzt sich aus folgenden Erträgen zusammen:

- Elternbeiträge
- Allfällige Kostenbeteiligung der Gemeinde (siehe Taxordnung)
- Gemeindebeiträge gemäss Leistungsvereinbarung
- Spenden

Oberlunkhofen, Mai 2023